



# MAPA GEOŚRODOWISKOWA POLSKI (II)

## PLANSZA B

Opracowali: Paweł Różański, Elżbieta Gawlikowska, 2015

651 - Głogów

(M-33-21-C) 687 - LUBIN



MINISTERSTWO  
ŚRODOWISKA



SPINANSOWANO ZE ŚRODKÓW  
NARODOWEGO FUNDUSZU  
OCHRONY ŚRODOWISKA  
I GOSPODARKI WODNEJ

### OBJAŚNIENIA

#### NATURALNA BARIERA IZOLACYJNA

	najkorzystniejsza
	bardzo dobra
	dobra
	dostateczna
	niekorzystna
	brak
	obszary niewaloryzowane*

\* nie analizowane pod kątem naturalnej bariery geologicznej ze względu na uwarunkowania przyrodniczo-środowiskowe

#### ANTROPOPRESJA

	baza transportowa (przeladunkowa)
	elektrownia
	emitor pyłów i gazów (lub grupa obiektów)
	lotnisko
	magazyn substancji niebezpiecznych
	miejsce zrzutu ścieków
	obiekt odzysku i unieszkodliwiania odpadów (poza składowiskami odpadów)
	oczyszczalnia ścieków
	stacja paliw
	stacja przeladunkowa odpadów
	zakład przemysłowy

Składowiska odpadów:	
	zamknięte
	czynne
	obojętnych
	innych niż niebezpieczne i obojętne
	niebezpiecznych

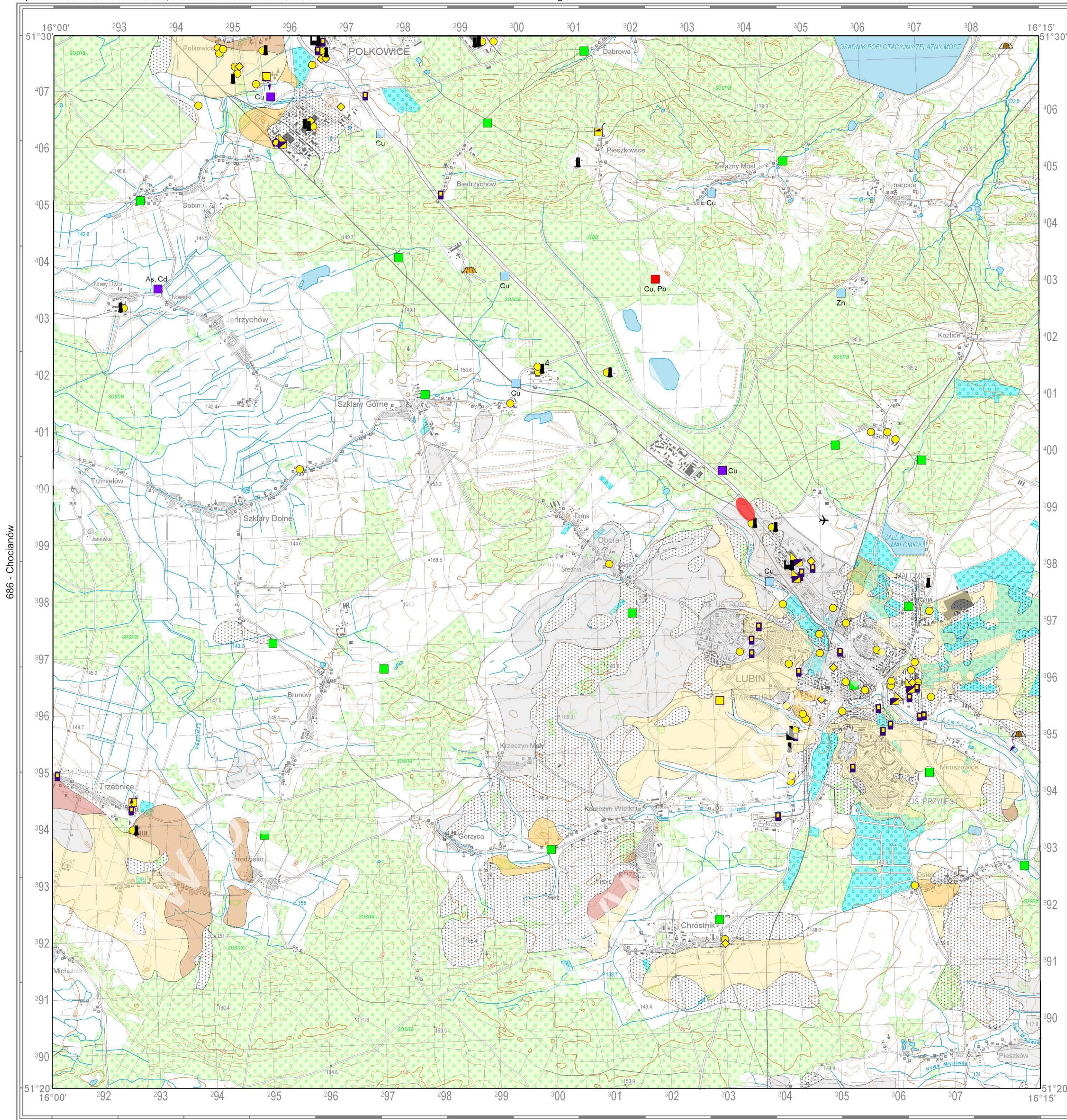
#### STAN GEOCHEMICZNY ŚRODOWISKA

Klasyfikacja gleb* z uwagi na zawartość pierwiastków: As, Ba, Cd, Co, Cr, Cu, Hg, Ni, Pb, Zn	
	grupa A, standard obszaru poddawanego ochronie (ustawa Prawo wodne i przepisy o ochronie przyrody)
	grupa B, standard użytków rolnych, gruntów leśnych oraz zadrzewionych i zakrzewionych, nieużytków, a także gruntów zabudowanych i zurbanizowanych
	grupa C, standard terenów przemysłowych, użytków kopalnych i terenów komunikacyjnych
	przekroczenie dopuszczalnych wartości stężeń dla grupy C
	pierwiastki, których zawartość decyduje o zanieczyszczeniu gleb w danym punkcie
	Cd, Pb

\* wg Rozp. MS z dnia 9 września 2002r., Dz. U. Nr 165 z 04.10.2002r., poz. 1359



Lokalizacja przedsięwzięcia



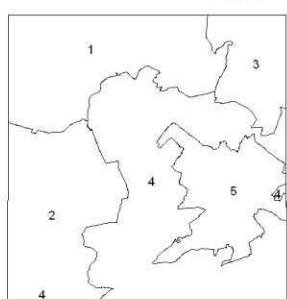
Copyright by PIG-PIB, Warszawa 2015

723 - Legnica

Współrzędne prostokątne w układzie PL-1992, podkład topograficzny na podstawie VMap L2

Redakcja kartograficzna: Joanna Szyborska-Kaszycka

#### Podział administracyjny



woj. DOLNOŚLĄSKIE  
powiat polkowicki  
1 - gm. Polkowice  
2 - gm. Chocianów  
powiat lubiński  
3 - gm. Rudna  
4 - gm. Lubin  
5 - m. Lubin

Skala 1 : 50 000



Główny koordynator: Małgorzata Sikorska-Maykowska  
Koordynator planszy B: Olimpia Kozłowska  
Koordynator danych przestrzennych: Bartosz Stec  
Redakcja komputerowa: Dominika Kafara

Położenie arkusza na mapie  
1 : 200 000

577 Ślawa	578 Świętochowa	579 Lelzno	580 Krzywiń
614 Szlichtym-gowa	615 Wschowa	616 Góra	617 Poniec
651 Głogów	652 Rudna	653 Wąsosz	654 Rawicz
687 Lubin	688 Ścinawa	689 Wółów	690 Zmigród

Opracowanie zamówione przez Ministra Środowiska

Informacje uzupełniające do mapy dostępne są w "Objaśnieniach do Mapy geosrodowiskowej Polski (II) w skali 1:50 000"